

FAHRPLAN

ZUR INSPIRATION

Hinfahrt

Bangkok – Mae Klong

Etappe 2 | Fähre

Mahachai → Tha Chalom

Etappe 1 | Mit dem Zug

Wongwian Yai → Mahachai



Etappe 3 | Mit dem Zug

Ban Laem → Mae Klong



ZUG-NR.	AB WONGWIAN YAI	AN MAHACHAI	ZUG-NR.	AB BAN LAEM	AN MAE KLONG
4303	5:30	6:23	4381	7:30	8:30
4311	6:25	7:27			
4321	7:00	8:00			
4341	7:40	8:39			
4305	8:35	9:28	4383	10:10	11:10
4313	9:40	10:36			
4323	10:40	11:39	4385	13:30	14:30
4343	12:15	13:10			
4315	13:20	14:15			
4325	14:25	15:22	4387	16:40	17:40
4317	15:25	16:27			
4307	16:30	17:26			
4327	17:00	18:02			
4345	17:35	18:36			
4309	18:35	19:30			
4329	19:10	20:04			
4347	20:10	21:00			

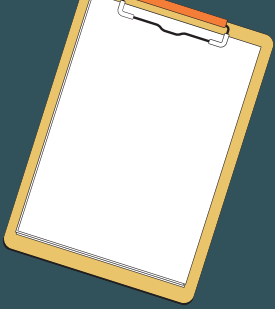


Preis Gesamtstrecke: ca. 23 Baht

ALLES OHNE GEWÄHR

STAND: FEBRUAR 2024





FAHRPLAN

ZUR INSPIRATION

Rückfahrt Mae Klong – Bangkok



ZUG-NR.	AB MAE KLONG	AN BAN LAEM
4380	6:20	7:20
4382	9:00	10:00
4384	11:30	12:30
4386	15:30	16:30

ZUG-NR.	AB MAHACHAI	AN WONGWIAN YAI
4302	4:30	5:24
4310	5:20	6:17
4320	5:55	6:54
4340	6:25	7:29
4304	7:00	7:58
4312	8:00	9:03
4322	9:35	10:32
4342	10:40	11:39
4314	11:45	12:44
4324	13:15	14:14
4316	14:25	15:19
4306	15:25	16:20
4326	16:00	16:56
4344	16:30	17:29
4308	17:35	18:26
4328	18:10	19:02
4346	19:00	20:00



Preis Gesamtstrecke: ca. 23 Baht
 ALLES OHNE GEWÄHR
 STAND: FEBRUAR 2024

