

# FAHRPLAN

💡 ZUR INSPIRATION 💡

Aktuelle Fahrplan-Daten findest du auf der offiziellen Seite der Kroatischen Eisenbahn!

→ <https://www.hzpp.hr/en>

Direktverbindungen:

Novska → Slavonski Brod → Vinkovci

**MONTAG – FREITAG**

Preis Gesamtstrecke: ca. 11 €

ABFAHRT NOVSKA	ANKUNFT VINKOVCI	DAUER	ZUG-NR.
04:44	07:30	2:46	2505
05:57	08:26	2:29	2507
<b>08:30</b>	<b>10:28</b>	<b>1:58</b>	<b>541</b>
10:15	12:29	2:14	# 2011
11:09	13:24	2:15	# 2511
12:17	14:39	2:22	# 2013
14:02	16:21	2:19	2513
<b>15:10</b>	<b>17:12</b>	<b>2:02</b>	<b>543</b>
17:10	19:24	2:14	# 2017
<b>17:30</b>	<b>19:30</b>	<b>2:00</b>	<b>545</b>
18:34	20:47	2:13	# 2019
<b>19:45</b>	<b>21:42</b>	<b>1:57</b>	<b># 211</b>
21:42	00:15	2:33	2023
<b>23:41</b>	<b>01:52</b>	<b>2:11</b>	<b>547</b>

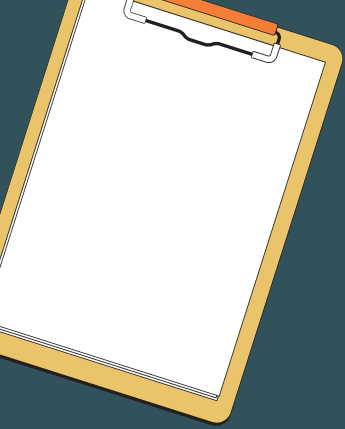
OHNE GEWÄHR

# Wagen mit Sitzplätzen  
für Menschen mit Behinderung



STAND: NOVEMBER 2023





# FAHRPLAN

💡 ZUR INSPIRATION 💡

Aktuelle Fahrplan-Daten findest du auf der offiziellen Seite der Kroatischen Eisenbahn!

→ <https://www.hzpp.hr/en>

Direktverbindungen:

Novska → Slavonski Brod → Vinkovci → Tovarnik

**MONTAG – FREITAG**

Preis Gesamtstrecke: ca. 12 €

ABFAHRT NOVSKA	ANKUNFT TOVARNIK	DAUER	ZUG-NR.
04:44	08:14	3:30	2505
11:09	14:22	3:13	2511#
17:10	20:03	2:53	2017#

OHNE GEWÄHR

# Wagen mit Sitzplätzen  
für Menschen mit Behinderung

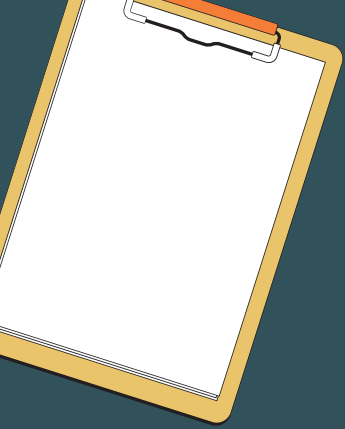
**SAMSTAG/ SONNTAG**

Keine Direktverbindung

→ ggf. Verbindungen mit Umstieg in Vinkovci



STAND: NOVEMBER 2023



# FAHRPLAN

💡 ZUR INSPIRATION 💡

Aktuelle Fahrplan-Daten findest du auf der offiziellen Seite der Kroatischen Eisenbahn!

→ <https://www.hzpp.hr/en>

Direktverbindungen:

Tovarnik → Vinkovci → Slavonski Brod → Novska

**MONTAG – FREITAG**

Preis Gesamtstrecke: ca. 12 €

ABFAHRT TOVARNIK	ANKUNFT NOVSKA	DAUER	ZUG-NR.
06:03	09:01	2:58	2012#
14:35	17:49	3:14	2022#
20:17	00:37	4:20	2510#

OHNE GEWÄHR

# Wagen mit Sitzplätzen  
für Menschen mit Behinderung

**SAMSTAG/ SONNTAG**

Keine Direktverbindung

→ ggf. Verbindungen mit Umstieg in Vinkovci



STAND: NOVEMBER 2023